

European Solar Rally Phebus 2010

20 de maig - 24 de maig
Barcelona –Toulouse (498 km)



Ral·li Solar Europeu Phebus 2010 : (Barcelona-Toulouse, del 20 al 24 de Maig)

El gran Ral·li Europeu dels Vehicles Elèctrics !

- 20 de maig (mati) : Caldes d'Estrac
- 20 de maig (tarda) : Caldes d'Estrac – Llinars del Vallès
- 21 de maig (mati) : Llinars del Vallès- Lloret de Mar
- 21 de maig (tarda) : Lloret de Mar - Argelers
- 22 de maig : Argelers -Gruissan- Carcassone
- 23 de maig : Carcassone – Albi (Circuit de Albi)
- 24 de maig : Albi - Toulouse

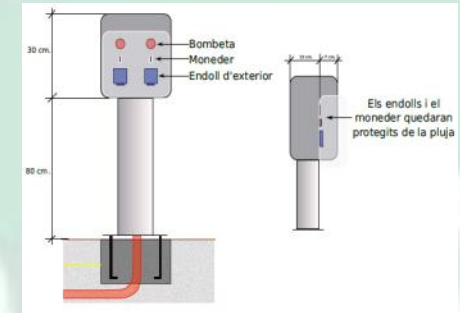
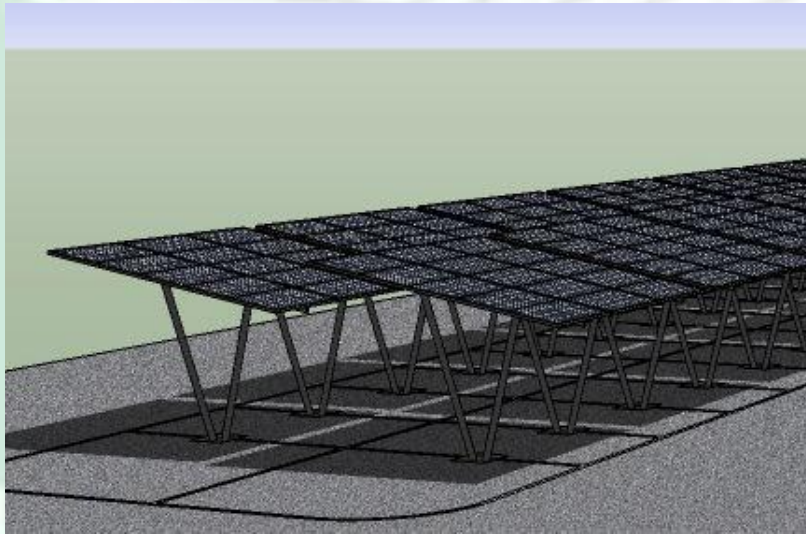


Sortida del Ral·li Caldes d'Estrac (Barcelona)



Ra.li Solar Phebus 2010 : Dijous 20 maig.

- **Dijous 20 de maig (mati)**
- 10 h-12h Exposició dels vehicles participants en l' Aparcament Turístic Fotovoltaic de Caldes d'Estrac. Visites de les escoles de Caldes
- 13h Inauguració de l' Aparcament Turístic Fotovoltaic (300 kwp) de Caldes d'Estrac.
 - Sr. Robert Stüssi (President de l'Associació Europea dels Vehicles Elèctrics AVERE)
 - Sr. Antoni Soy (Secretari d'Indústria i Empresa de la Generalitat de Catalunya)



- 14 h Dinar al Poliesportiu de Caldes d'Estrac.
- 16 h Inauguració dels 5 punts de recàrrega per a Vehicles Elèctrics en l' Aparcament Turístic Fotovoltaic de Caldes d'Estrac



Caldes d'Estrac



Ral.li Solar Phebus 2010 : Dijous 20 maig.

- **Dijous 20 de maig (tarda)**

- 16-17 h Proves demostratives dels vehicles en l' Aparcament Turístic Fotovoltàic.
- 17h Recorregut per dins de la vil.la de Caldes d'Estrac i sortida direcció Arenys de Mar.
- 17h-19h Ral.li Arenys de Mar-Collsacreu (250m)- Vallgorgina-Llinars del Vallès (aprox. 40 km)
- 20 h Exposició dels vehicles participants a la plaça Països Catalans (Llinars del Vallès)



Plaça dels Països Catalans



Llinars del Vallès



Casa de Colònies Castell Vell

- 21 h Sopar de germanor a Casa de Colònies Castell Vell
- 22 h Dormir a Casa de Colònies Castell Vell



Ajuntament de Llinars del Vallès

Llinars del Vallès

Punt Verd de Recarrega de Vehicles Elèctrics de Llinars del Vallès



Ralli solar Phebus 2010 : divendres 21 de maig (matí)

- Divendres 21 de maig (matí) :
- 9:30 h-11:30h Exposició dels vehicles participants a la Plaça dels Països Catalans.
Visites de les Escoles de Llinars del Vallès (primaria + instituts)
- 12:00h Sortida Llinars del Vallès
- Llinars del Vallès – Sant Celoni (10 km)
- Sant Celoni – Hostalric (15 km)
- Hostalric – Tordera (15 km)
- Tordera- Blanes- Lloret de Mar (15 km)
- Llinars del Vallès – Lloret de Mar : 55 km
- 14:30 h Dinar a Lloret de Mar



Hostalric



Lloret de Mar



Ra.li Solar Phebus 2010 : Divendres 21 de maig (tarda)

- **Divendres 21 de maig (tarda)**
- 16 h Etapa neutralitzada (no hi ha acompanyament Mossos d'Esquadra) per anar des de Lloret de Mar fins a Argelers (Catalunya Nord)

LLORET DE MAR -> (5 h etapa neutralitzada) -> ARGELERS/ARGELÈS (130 km)

- 21 h Dormir i sopar a Argelers (la reserva ho fa cada participant)

www.le-roussillonnais.com

Boulevard de la mer

66702 Argelès sur Mer

Tél. +33 (0)4 68 81 10 42

Fax. +33 (0)4 68 95 96 11

e-mail : contact@le-roussillonnais.com

Per arribar al camping : Quan s'arriba a Argelers Platja prendre la sortida nº10 (platja nord)

Allotjament recomenat. L'organització no es fa responsable de la reserva ni del cost d' aquesta pernoctació



Lloret de Mar



Camping Le Roussillonnais



Argelers/Argelès

Ra.li Solar Phebus 2010 : Dissabte 22 de maig (matí i tarda)

- 9 h Sortida Argelers direcció Gruissan
Recorregut Argelers-Perpinyà-Narbona (83 km)
- 12 h Arribada a Narbona. Dinar a Narbona a gentilesa Toyota-Narbona.
- 14 h Sortida Narbona direcció Carcassonna
Recorregut Narbona-Carcassonna (55 Km)
- 17 h Arribada a Carcassonna. Exposició dels vehicles a la plaça « Shenier » Carcassonna.
- 20 h Sopar a « Square Shenier »
- 21:30 h Passeig vespertina casc urbà antic Carcassonna.
- 23 h Dormir a Carcassonna.



Ra.li Solar Phebus 2010 : Diumenge 23 de maig (matí i tarda)

- 9 h Sortida Carcasonna
Recorregut Carcasonna-Lautrec (82 km)
- 12 h Arribada a Lautrec. Dinar a Lautrec.
- 14 h Sortida Lautrec – Albi-Circuit d'Albi (30 km)
15 h-18 h Voltes dins del Circuit d'Albi a Le Sequestre.
- 19 h Sopar al Circuit d'Albi-Le Sequestre.
- 20h-22h Voltes nocturnes dins del Circuit d'Albi.
- 23h Dormir al Albi



Albi

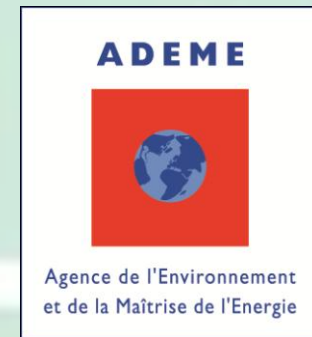


Ralli Solar Phebus 2010 : Dilluns 24 de maig (matí i tarda)

- 9 h Sortida Le Sequestre (Albi)
- 10:30 h Reagrupament Centre de Reciclatge « Trifit » (Graulhet)
 Recorregut Albi-Lugan (48 km)
- 12 h Dinar a Lugan
- 14 h Lugan - Toulouse. (37 km)
- 16h Recorregut per Toulouse. Exposició dels vehicles a la Place du Capitole.
- 18:30 h Final i lliurament de premis « European Solar Rallye Phebus'2010 »



Place du Capitole (Toulouse)



Ralli Solar Phebus 2010 : Resum

- 20 de maig (tarda) : Caldes d'Estrac – Llinars del Vallès : aprox 40 km
- 21 de maig (matí) : Llinars del Vallès – Hostalric- Lloret de Mar : 55 km
- 21 de maig (tarda) : Lloret de Mar → Argelers (Etapa neutralitzada) : 130 km
- 22 de maig (matí/tarda): Argelers- Narbona- Carcassona :185 km
- 23 de maig (matí/tarda) : Carcassona – Albi – Circuit Albi-Albi : 112 km
- 24 de maig (matí/tarda) : Albi – Tolosa de Llenguadoc : 76 km
- **Total km previstos (aprox.) : 498 km**